



LIGHTCUTTER 2.0 SCHULUNG



Sie haben einen LightCutter 2.0 gekauft oder bereits in Ihrer Anlage integriert und möchten nun auch die vorschriftsgemäße und erstklassige Bedienung, Wartung und Reparatur durchführen können?

IN DIESER SCHULUNG ERFAHREN SIE ALLES RUND UM DEN LIGHTCUTTER 2.0 UND DESSEN VARIANTEN.

Wir stellen Ihnen zunächst die Wartungsvorgänge vor und setzen sie anschließend in die Praxis um. Diese Schulung ist insbesondere für den Wechsel von optischen Modulen und alle anderen qualifizierten Themen gemäß des Servicehandbuchs zwingend erforderlich. Sie gewährleistet eine reibungslose Installation, den Austausch und Betrieb. Die Fehlervermeidung, Fehleranalyse und Diagnose sind ein wesentlicher Bestandteil und werden durch das Arbeiten in einer Flowbox mit geeigneten Reinigungswerkzeugen und Flüssigkeiten ergänzt.

Zielgruppe: Servicetechniker und Inbetriebnehmer / OEM Kunden

Schulungsort: Gaggenau

Ziele:

- Installation, Betreuung, Wartung und Austausch des LightCutter 2.0 und seiner Varianten
- Wechsel der optischen Module
- Fehlervermeidung, Fehleranalyse und Diagnose
- Arbeiten in einer Flowbox

Dauer: 1 Tag

Teilnehmerzahl: Maximal 4 Teilnehmer

Verpflegung: Für die Verpflegung wird vor Ort gesorgt und ist im Preis mit inbegriffen.

Seminarabschluss: Nach dem erfolgreichen Abschluss der Schulung wird ein Zertifikat mit den erlernten Schwerpunkten ausgestellt.

Preise auf Anfrage



UNSER SCHULUNGSTEAM

Guido Pfrommer

Service Techniker

Unsere Techniker sind Meister Ihres Fachs und bieten Ihnen über unser Schulungsteam langjährige Praxiserfahrung in den Bereichen Inbetriebnahme, Service und Wartung. Wir bieten Ihnen spannende Einblicke in die Technik hinter dem Produkt, Sie erlernen den Umgang mit dem Produkt und das nötige Spezialwissen. Praktische Erfahrungen sind bei uns das A und O.

TRAININGSINHALTE

LightCutter 2.0

Systemaufbau

- Produktbeschreibung LightCutter 2.0
- Erläuterung der Varianten

Anschlüsse

- Montage des LightCutter 2.0
- Medienanschlüsse (Schneidgas / Wasserkühlung)
- Elektrische Anschlüsse
- Anschluss der Abstandsregelung

Ansteuerung

- Schnittstelle und Timing Diagramm
- Fehlerbilder

Installation

- Montage des LightCutter 2.0
- Medienanschlüsse (Schneidgas / Wasserkühlung)
- Verbindung des Abstandssensors
- Verbindung des Einstellgeräts (EG)

Software-Einstellungen, Menüs und Befehle

- Bedienung
- Anschluss IO / Feldbus
- EG 80XX / Cutbox
- Kalibration, Referenzfahrt, etc.
- Fehlermeldungen

Umgang mit der Optik

- Technische Sauberkeit bei Laseroptiken
- Kontrolle und Reinigung

Reinigung der Optik

- Wartung für OEM (Service)
- Vorreinigung der Optik
- Reinigung in der Flowbox
- Umgang mit den Optiken
- Schutz der Faserbuchse
- Empfohlene Ersatzteile

LightCutter 2.0 Einstellungen

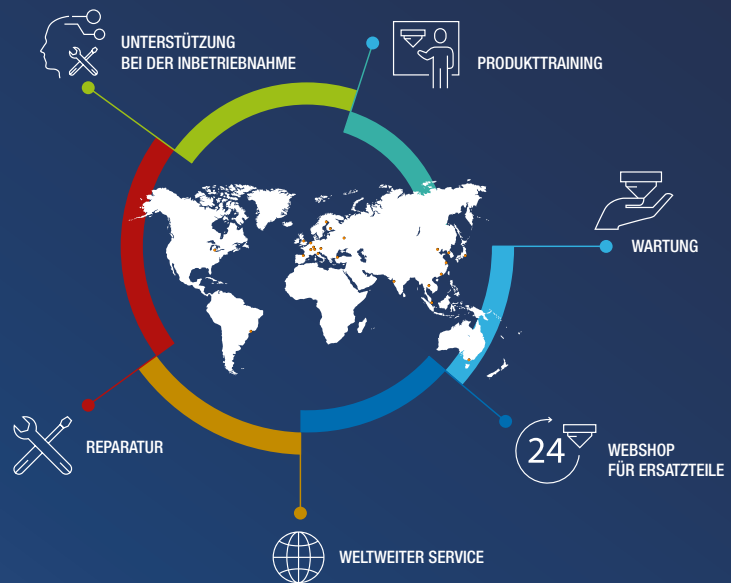
- Zentrierung des Laserstrahls (X-Y)
- Fokusposition und Arbeitsabstand

Fehlerbehebung

- Schneidfehler beheben
- Fehlermeldungen am EG 80XX / Cutbox
- Fehlermeldungen Sensor

WARUM PRECITEC SICH AUSZEICHNET

MADE IN GERMANY. WELTWEITER SERVICE.
50 JAHRE ERFAHRUNG



UNSERE TRAININGSCENTER ANFAHRT UND HOTELEMPFEHLUNGEN

ANMELDUNG: +49 (0)7225 684 399, admins@precitec.de



<https://www.precitec.com/de/karriere/standorte/>

Precitec GmbH & Co. KG
Deutschland

Precitec GmbH & Co. KG
Draisstraße 1
76571 Gaggenau

Telefon +49 (0)7225 684 0
Fax +49 (0)7225 684 900
E-Mail precitec@precitec.de

